



**DIALOGUE  
IN THE  
DARK®**  
DIALOGUE SOCIAL ENTERPRISE

**KARANLIĞIN ALIŞILMADIK DENEYİMİ**

# DÜNYANIN EN BÜYÜK MARKALARI, GÖRMENİN ÖTESİNE GEÇTİLER.

Onlara Katılın, Bugün.



Microsoft

HSBC

IKEA

Allianz



Shell

Pfizer

AIRBUS

UBS



Goldman Sachs



DHL

Standard Chartered

BASF  
The Chemical Company

Triumph

SAP

OLYMPUS

General Motors citibank

McKinsey & Company

General Electric PHILIPS

Johnson & Johnson

QUALCOMM

••••• GÖRMENİN ÖTESİNDE GELİŞMEK

## Karanlıkta Diyalog Nedir ?

Karanlıkta Diyalog atölye çalışmaları Dialogue Social Enterprise tarafından ciddi bir bilimsel altyapıya dayalı olarak geliştirilmiştir. Benzeri olmayan sözkonusu konsept özünde, tamamen karanlık bir ortamda görme engelli profesyonel eğitimler ile birlikte çok deneyimli iş dünyasından gelen eğitimler tarafından uygulanan atölye çalışmalarına dayanmaktadır.

İş atölyeleri, duygusal zekayı destekleyerek insan kaynakları gelişimi alanında yenilikçi ve etkili bir araç sunmaktadır. Günlük yaşantımızda sıradan sayılacak işleri, en çok kullandığımız duyumuz olmadan yapmak zorunda kaldığımızda, beynimizin bu yeni ortama çok hızlı bir şekilde adapte olabildiğini gösteriyor.

Almanya'da kurulan Karanlıkta Diyalog, 1988'den itibaren Asya, Avrupa, Orta Doğu ve Amerika'da 30 ülke ve 130'dan fazla şehre ulaşmıştır. Dünya genelinde 7 milyonun üzerinde ziyaretçi, görmeden duymanın, koklamanın, tatmanın ve dokunmanın ne anlama geldiğini deneyimlemiştir.

Bu uzun yıllar unutulmayacak eşsiz bir deneyimdir.

## Diğerlerine Benzemeyen Bir Deneyim

İş atölyelerimize katılanların şu deneyimleri yaşadıkları gözlenmiştir:

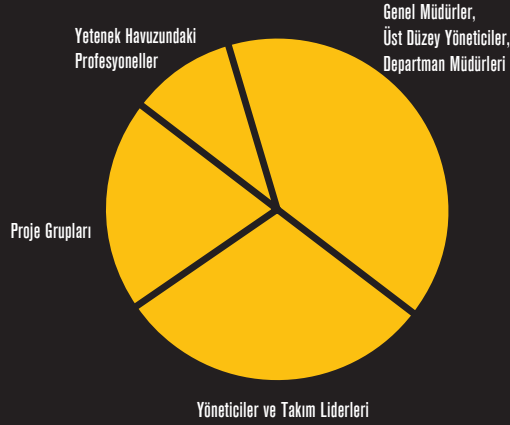
- Gizli potansiyellerini keşfetmek, kendini tanıma
- Rutinlerinin dışına çıkmak, bakış açılarındaki değişim
- Zorluklarla yüzleşme becerisinin gelişimi
- Takım kurma becerilerinin kazanımı, liderlik
- Başkalarına bağlı olmanın anlaşılması, güven
- Görsel mahrumiyet duygusuyla başa çıkmanın tek yolunun net iletişim olduğunu anlamak
- Dinleme becerilerini geliştirmek
- Görsel olmayan duyuların uyanması

İş atölyeleri katılımcıların "öteki" algısını geliştirdiğinden harmanlanmış bir değer yaratır.

Bu değerleri şu şekilde sıralamak mümkün;

- Yeni bakış açıları deneyimlemek
- Alçak gönüllü ve ayakları yere basan biri olmayı öğrenmek
- Kabullenme duygusunu geliştirmek
- Önyargıların üstesinden gelmek
- İnsanlığın ve insan ilişkilerinin ana soruları hakkında düşünmek

## Kimler Katılıyor?



**DIALOGUE  
IN THE  
DARK®**  
DIALOGUE SOCIAL ENTERPRISE

## GÖRMENİN ÖTESİNDE YETKİNLİK MODELİ OLUŞTURMA



## Konu Başlıkları

Karanlıkta diyalog iş atölyeleri, liderler ve takımlara çok çeşitli anahtar öğrenme biçimleri sunmaktadır. Karanlıktaki çalışma ve görevler aşağıdaki kazanımların edinilmesi için özel hazırlanmıştır.

### İletişim

- Aktif dinleme becerileri
- Hafıza becerileri
- Güvenilirlik
- Güven
- Yönlendirme
- Ses tanıma
- Nefes alma
- Konsantrasyon
- Empati
- Saygı

### Liderlik

- Yetkilendirme
- Güven
- İletişim
- Kalıpların dışında düşünme
- Alışılmışın dışında davranma
- Empati
- Yaratıcılık
- Dayanıklılık, direnç
- Stres yönetimi
- Zaman yönetimi

### Çeşitlilik

- Potansiyellerin farkına varılması
- Farklılığa karşı açıklık
- Kültürel farklılık
- Kimlik oluşturma
- Sosyal katılım ve uyum
- İnsani değerler/Ahlak
- Sosyal dışlanma

### Takım Çalışması

- İşbirliğinin geliştirilmesi
- Etkinliğin artırılması
- Sorumluluk alma
- Ana becerilerin geliştirilmesi
- "Daha zayıf olanın" desteklenmesi
- Motivasyonun yükseltilmesi
- Takım ruhunun oluşturulması

## Öz Farkındalık

Kendi güçlü ve zayıf noktalarını, harekete geçiren etmenlerini, değerlerini ve başkaları üzerindeki etkilerini keşfetmek

## Öz Düzenleme

Rahatsız edici ve yıkıcı etkileri ve ruh halini kontrol etmek ve yeniden yönlendirmek

## Motivasyon

Başarıdan yalnızca kendisi için keyif almak

## Empati

Diğer insanların duygusal yapılarını anlamak

## Sosyal Beceri

Değerleriyle yakınlık kurarak istenilen doğrultuda hareket etmelerini sağlamak

**Daniel Goleman** tarafından yapılan değerlendirmeye göre; daha önce yapılan iş atölyelerinden edinilen geri bildirimler sonucunda, katılımcıların yaşadığı **EĞİTİM ETKİSİ** ve Etkili Liderlik için **Duygusal Zekayı (EI)** oluşturan 5 beceri grubu arasında güçlü bir ilişki olduğu görülmüştür.

## KISA VADEDE ETKİLERİ



**1** Bireysel farkındalığın artması



**2** Zorluklarla mücadele becerisinin kazanımı



**3** Bireyin uzun dönemli düşünsel ve davranışsal değişimini tetiklemek

## UZUN VADEDE ETKİLERİ

Yapılan anket çalışmaları; Karanlıkta Diyalog iş atölyelerinin etkilerinin, katılımcılar deneyimi yaşadığından **36 ay** sonra dahi hala zihinlerinde derin bir yer tuttuğunu göstermektedir. Atölyelerin, katılımcılardan gelen geri bildirimlere dayanarak çıkarılan uzun vadede etkileri ise;

- Kendini ve sınırlarını daha iyi anlama ve tanıma
- İnsanlarla daha iyi ve başarılı ilişkiler ve sosyal beceriler geliştirme
- Ötekilere karşı daha güçlü empati becerisi geliştirme